



# Compte rendu.

Partage de Fichiers.

11/09/2017

**VIOLETTI Alexandre**  
CATELLA BANK

## Contenu

## La problématique du projet

Nous travaillons de manière autonome en vue de la mise en place d'un Serveur de fichiers. Les serveurs dont nous disposons sont un Windows Server 2012 R2 et un Windows 10 Professionnel 64 bits. Dans ce rapport-ci, nous allons voir les différents processus pour mettre en place un Serveur de fichiers donnant lieu à fichier partagé entre différents utilisateurs tout en restreignant leurs accès à ce même dossier.

## Le contexte de travail et gestion des configurations

Ce projet est commencé le Lundi 11 Septembre 2017, et terminé le La configuration finale a été enregistrée sur un disque Local.

## La gestion du travail en équipe et gestion du projet

Initialisation du service de Serveur de fichiers sur la VM Active-Directory crée lors du premier TP SISR 4 le 05/09/2017. Dans un second temps réponse aux questions ainsi qu'aux différents scénarios du TP.

## Configuration des Machines Virtuelles.

Nous avons au préalable mit en place notre Active Directory ainsi que la configuration qui va bien. De ce fait ; il sera simplement nécessaire de mettre en place ce service dans notre machine virtuelle.

Nom :	5223-E4_AD_05092017
Génération	Génération 1
Mémoire :	4096 Mo
Réseau :	Non connecté
Disque dur :	D:\Virtual Machine\5223-E4_AD_05092017.vhdx (VHDX, taille dynamique)
Système d'exploitation :	Sera installé à partir de C:\Users\avioletti\Desktop\fr_windows_server_201

## Introduction :

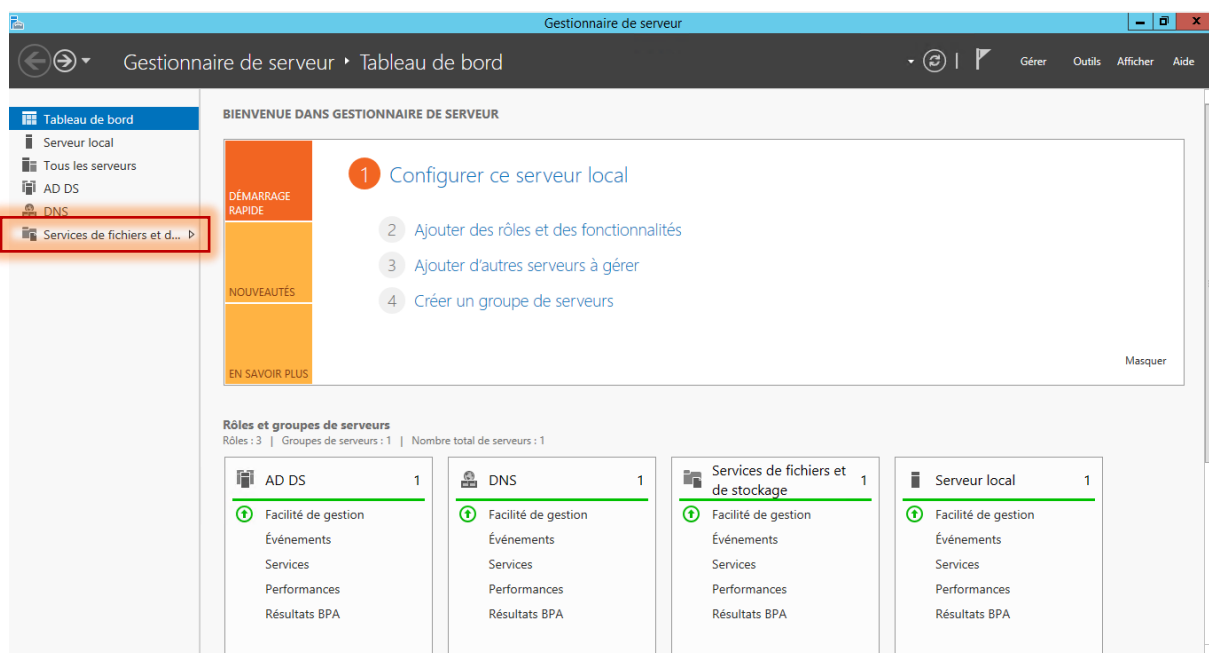
L'un des rôles les plus utilisés sous Windows Server est le rôle de serveur de fichiers. Un serveur de fichiers fournit un emplacement central sur votre réseau où vous pouvez stocker des ressources (fichiers) et les partager avec des utilisateurs de votre réseau. Lorsque les utilisateurs ont besoin d'un fichier important qui doit être accessible pour un grand nombre de personnes, ils peuvent accéder à distance au fichier situé sur le serveur de fichiers au lieu de transférer le fichier entre les ordinateurs individuels.

Lorsque vous partagez ces fichiers, vous allez définir les autorisations adéquates à l'aide des groupes et comptes d'utilisateurs et d'ordinateur au préalable créés dans Active Directory. Dans ce chapitre, vous découvrirez les principales nouveautés de Windows Server 2012 en la matière.

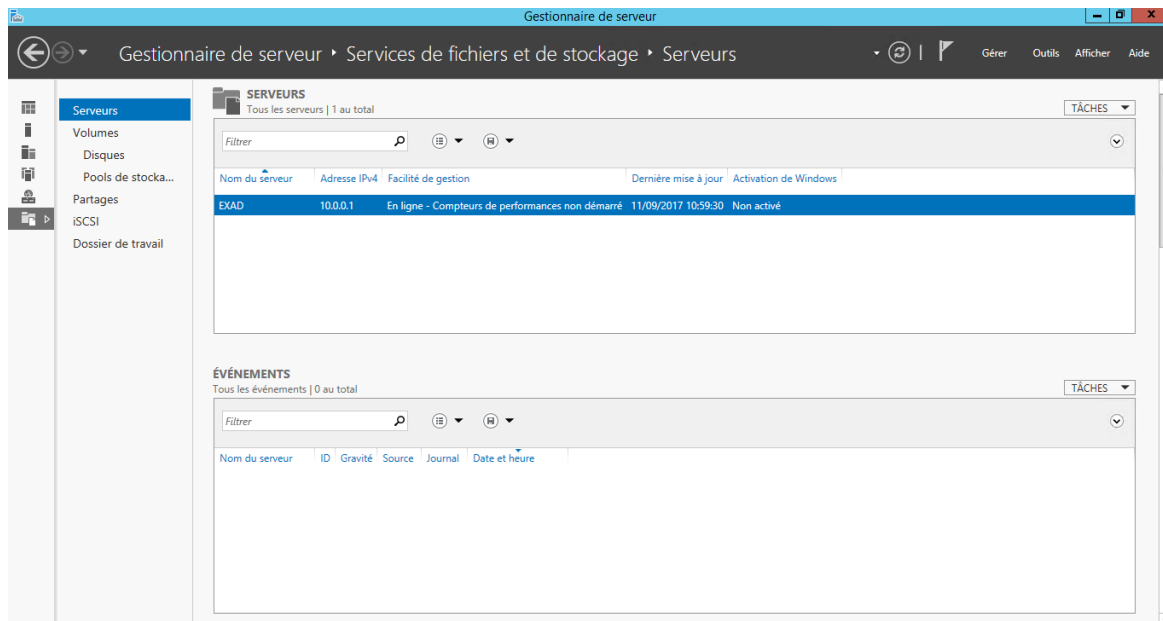
## Mise en place du Service : « Serveur de fichiers ».

Comme introduit ci-dessus ; nous allons mettre en place notre serveur de fichiers.

De ce fait ; cet écran apparaît dès l'ouverture de mon serveur. On peut voir dans l'onglet de gauche que le service est déjà installé. En effet, en vue de l'évolution des versions de Windows Servers depuis le temps ; l'installation de ce service est maintenant faite de manière automatique.



En cliquant sur cet onglet ; on peut voir cette première page arrivé :

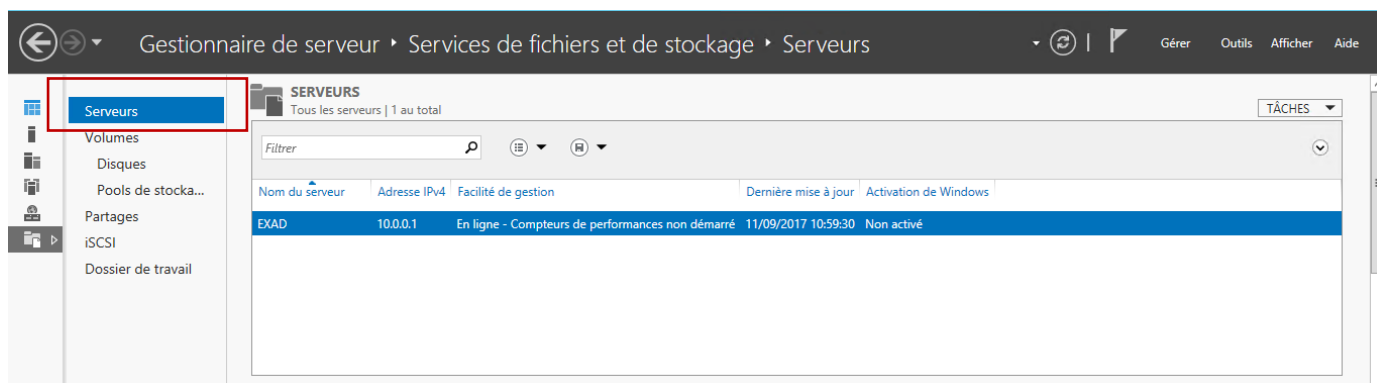


On va maintenant décomposer cette page dans le but de déchiffrer de manière précise les informations figurant sur notre écran :

Services de fichiers et de stockage :

Serveur :

En cliquant sur l'onglet de gauche « Serveurs », nous pouvons voir que les informations auquel nous avons accès sont tout simplement les informations de notre serveur actuel :



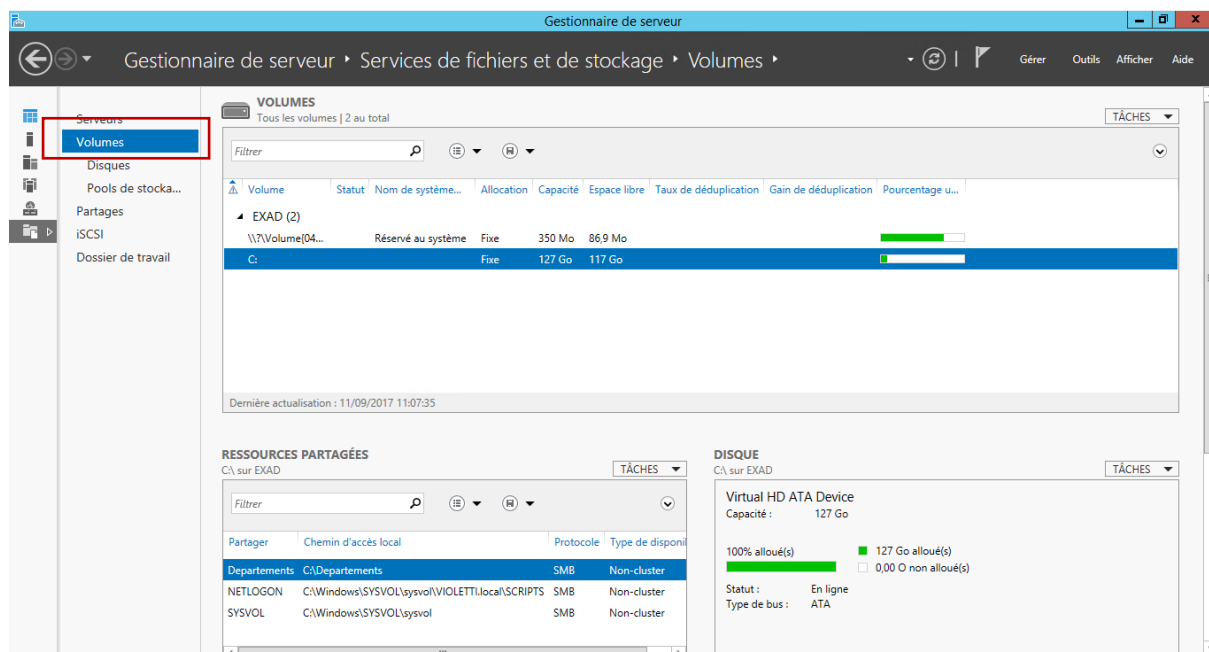
On y trouvera donc :

- Le nom de notre Serveur
- L'adresse IPv4 lié
- L'état de notre facilité de gestion
- Date de la dernière mise à jour
- Si notre Windows est activé ou non

On peut donc considérer que nous ici des informations sur notre serveur.

Volumes :

Dans l'onglet « volumes » se trouvant dans le volet ; nous allons trouver bien plus d'informations lié directement à notre serveur de fichiers ; en soit ; des données qui pourront être utile à son exploitation :



En l'occurrence ici, nous avons accès aux informations concernant directement « les volumes », dans un langage commun, on considérera que cet onglet est consacré aux disques composant notre machine virtuelle. De ce fait ; ici on peut voir que deux disques sont consacrés ; le disque C ainsi que le disque réservé au système.

De nombreuses informations composent notre écran, le bas de notre écran est encore plus intéressant puisqu'il détail les ressources partagés que nous pourrons trouver à l'intérieur du disque sélectionné en bleu plus haut.

Ici ; on peut voir que le disque C de notre machine partage les ressources :

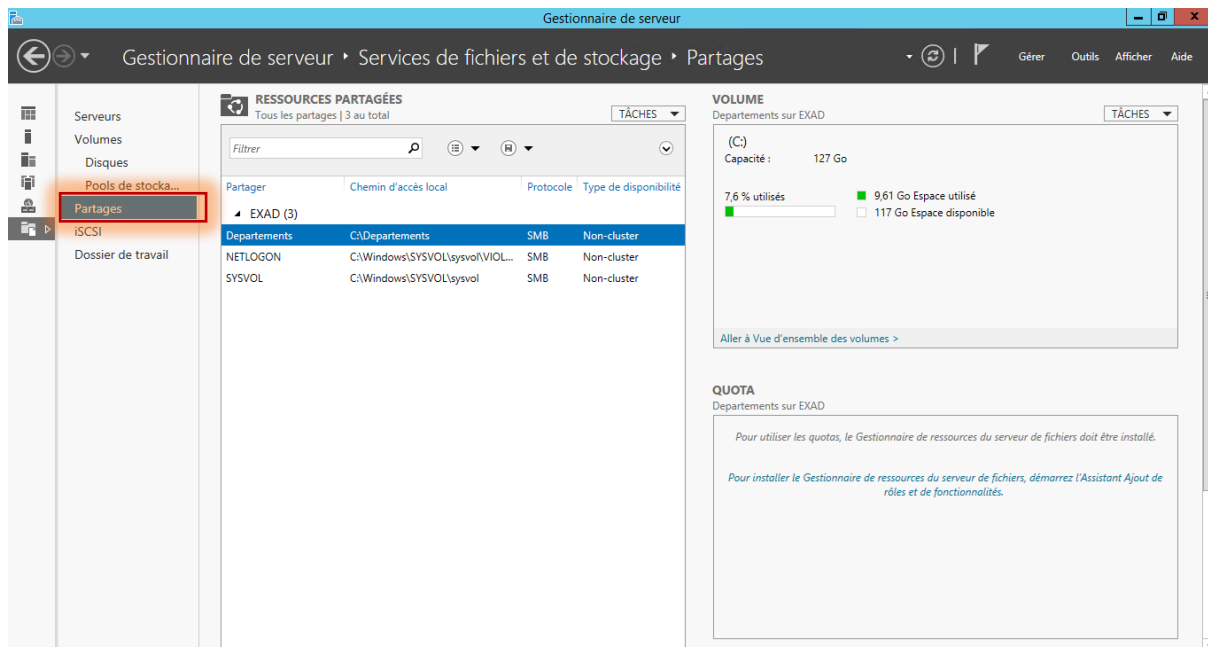
- Departements
- NETLOGON
- SYS

De là ; nous pouvons voir ; le chemin d'accès total à la ressource que l'on souhaite ainsi que le protocole appliqué.

L'onglet volumes est subdivisé en deux « sous-onglets » si on peut les appeler ainsi cependant, il a été détaillé dans l'explication ci-dessus, ces onglets. Néanmoins qu'est-ce que « Le pool de stockage » ? *Le pool de stockage est exploité par le serveur Data Protection Manager dans le but de stocker des répliques et des points de récupération.*

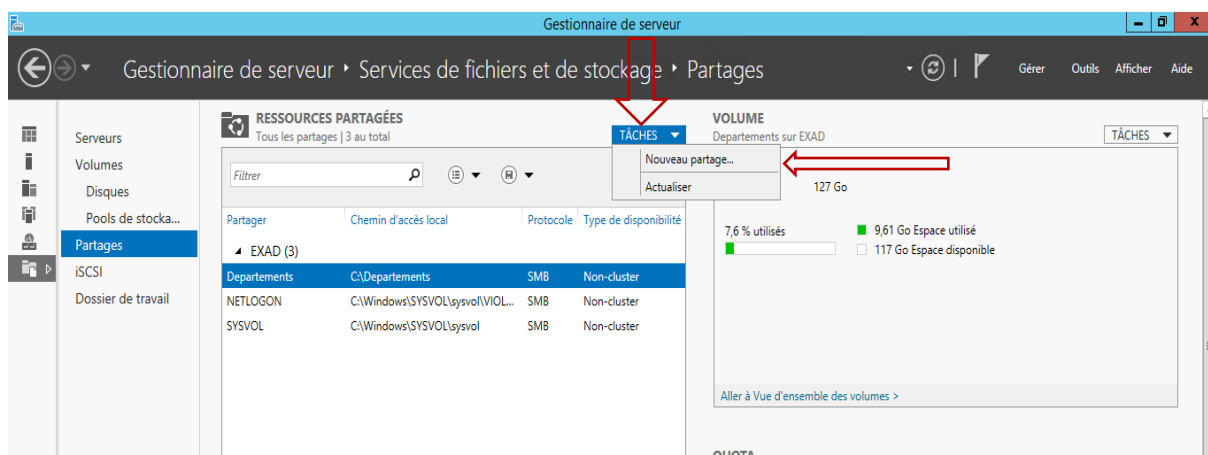
## Partages :

Nous passons donc maintenant à l'onglet « Partages ». Dans cet onglet figure maintenant l'intégralité des ressources partagées. Il s'avère que, chaque personne étant créé dans le domaine et souhaitant se connecter dans le domaine ; aura accès ou non (Politique de sécurité) à un dossier partagé. En l'occurrence ; le dossier « Départements » est accessible par l'intégralité des employés de notre « entreprise ».

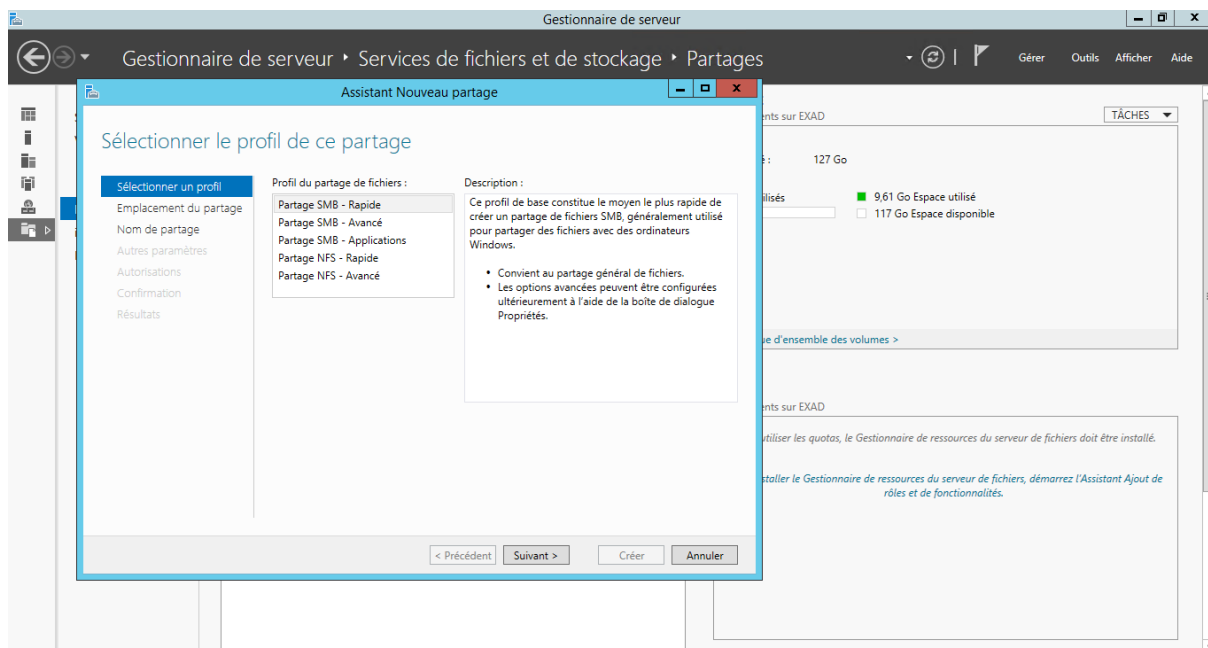


Nous sommes intéressées par la manière de créer un partage directement via cette interface, pour se faire :

1. Cliquez sur « Tâches »
2. Sélectionnez « Nouveau Partage »



De ce fait ; ce premier écran apparaît :



Ici, nous pouvons voir que différents « Profil du partage de fichiers » sont disponibles.

Par exemple si je souhaite installer un Partage NFS avancé :

**Profil du partage de fichiers :**

- Partage SMB - Rapide
- Partage SMB - Avancé
- Partage SMB - Applications
- Partage NFS - Rapide
- Partage NFS - Avancé

**Description :**

Ce profil avancé offre des options supplémentaires pour la configuration d'un partage de fichiers NFS.

- Définir les propriétaires du dossier pour une assistance en cas d'accès refusé
- Configurer la classification par défaut des données dans le dossier pour les stratégies de gestion et d'accès
- Activer les quotas

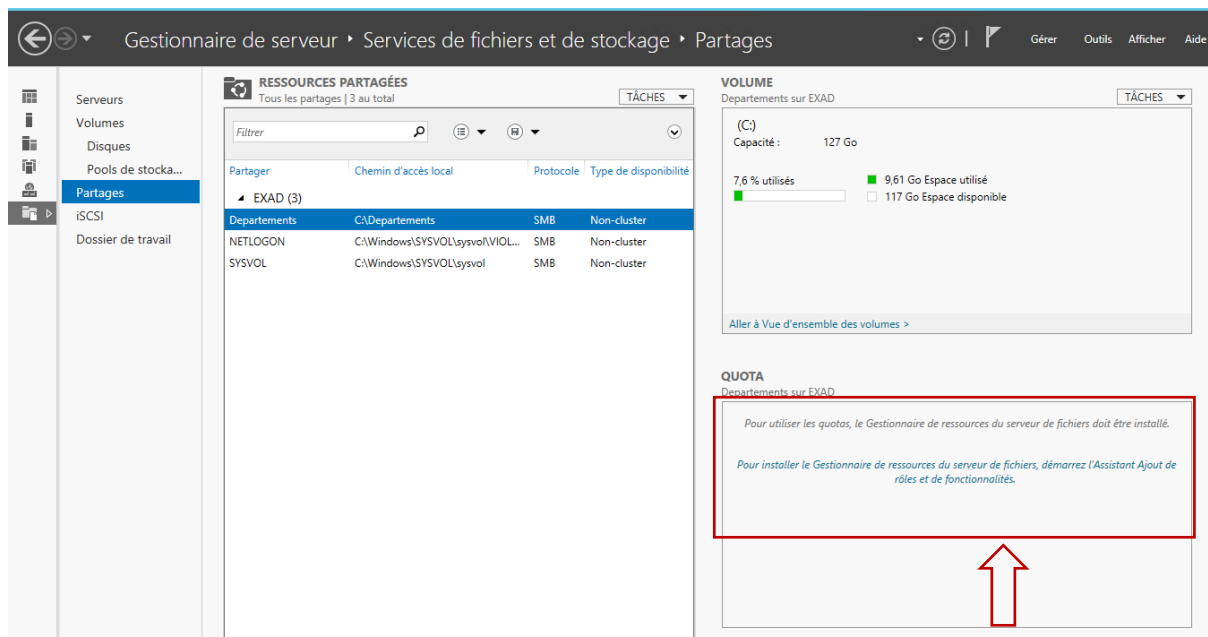
**i** Le profil sélectionné n'est pas disponible, car aucun des serveurs gérés ne possède à la fois **Serveur pour NFS et Gestionnaire de ressources du serveur de fichiers**. Si vous avez récemment ajouté ces services de rôle aux nœuds dans un cluster de basculement, cliquez sur Actualiser dans le Gestionnaire de serveur, puis redémarrez l'Assistant.

De ce fait :

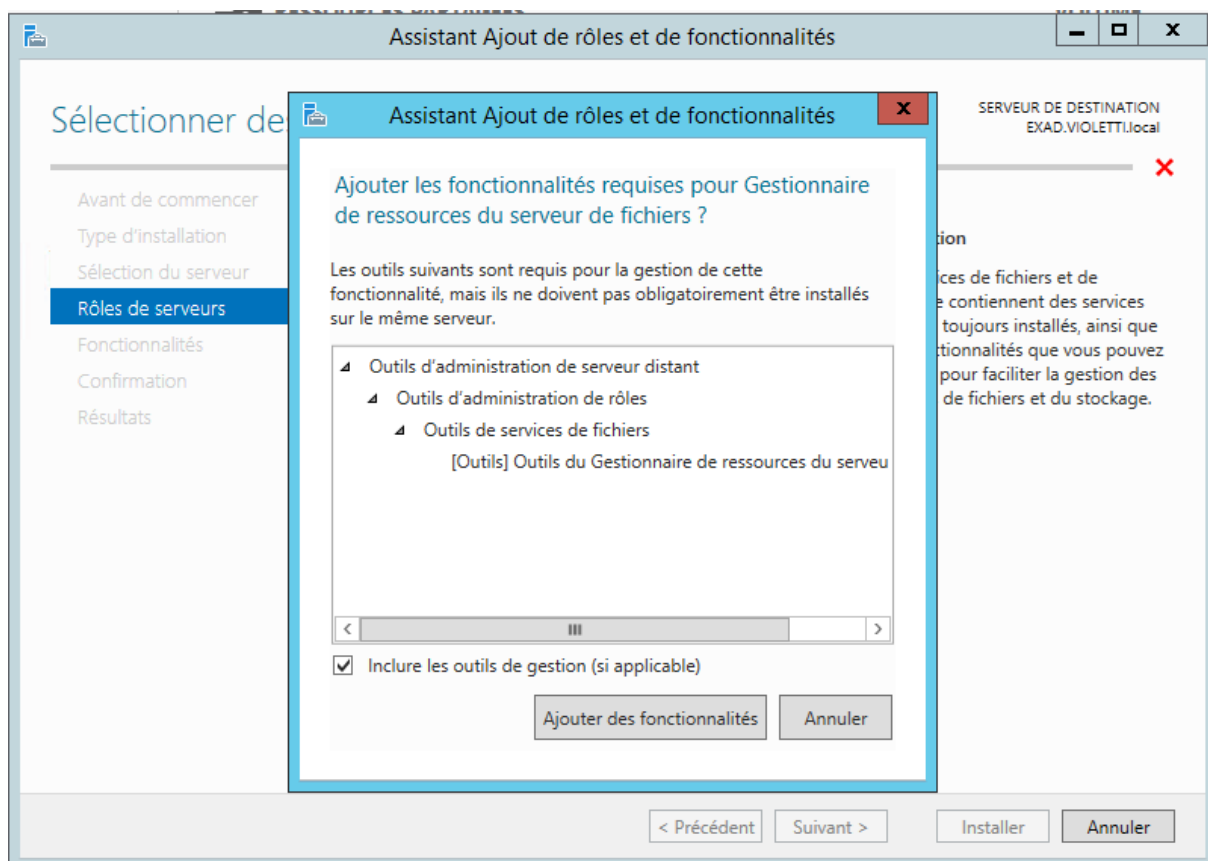
Le Gestionnaire de ressources du serveur de fichiers doit être installé dans le but d'exploiter l'intégralité des ressources mis à disposition.



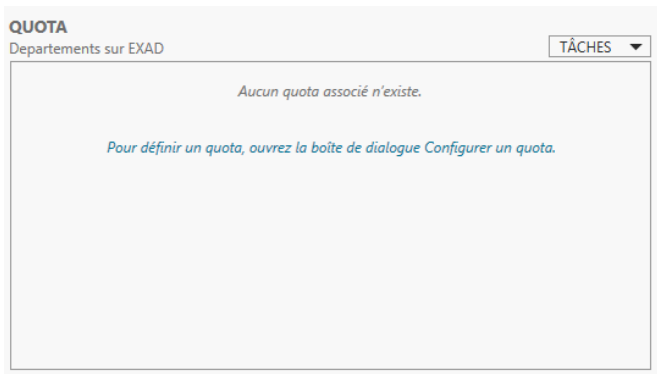
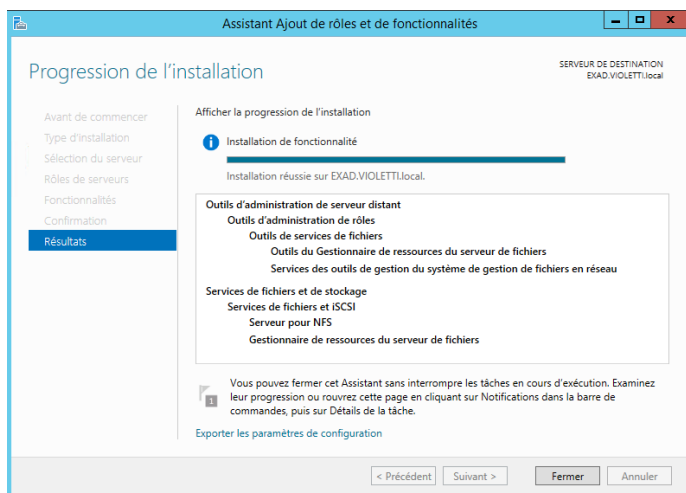
C'est pourquoi, nous allons revenir à l'écran précédent :



Après donc être revenu sur notre écran et cliqué sur le lien en italique bleu, vous pouvez une ouverture de notre installation du « Gestionnaire de ressources du serveur de fichiers ».



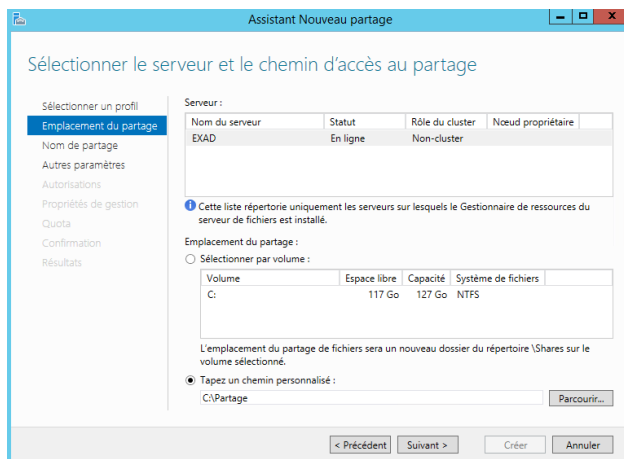
Nous avons installé le service de « quota ».



De ce fait ; notre allons donc procéder à l'installation de notre serveur de fichiers, puisque nous sommes en capacités de choisir l'intégralité des profils que nous souhaitons.

Cependant ; en vue des données que nous avons sur les dossiers créés au préalables tel que « Departements » le protocole appliqué est donc le protocole SMB c'est pourquoi ; nous allons choisir le profil SMB avancé pour celui-ci.

Dans le second onglet nous devons choisir l'emplacement de notre fichier partage :



De ce fait ; nous allons choisir le Volume C : en vue de l'espace libre. De plus ; le système de fichiers utilisé ici est NTFS ce qui nous intéresse !

Sélectionner par volume :

Volume	Espace libre	Capacité	Système de fichiers
C:	117 Go	127 Go	NTFS

L'emplacement du partage de fichiers sera un nouveau dossier du répertoire \Shares sur le volume sélectionné.

Tapez un chemin personnalisé :

C:\Partage Parcourir...

Dans l'onglet « Nom du Partage » maintenant se trouvera les données d'accès à notre Share folder.

Assistant Nouveau partage

Indiquer le nom de partage

Sélectionner un profil  
Emplacement du partage  
**Nom de partage**  
Autres paramètres  
Autorisations  
Propriétés de gestion  
Quota  
Confirmation  
Résultats

Nom du partage : Partage

Description du partage :

Chemin d'accès local au partage : C:\Partage

Chemin d'accès distant au partage : \\EXAD\Partage

< Précédent Suivant > Créer Annuler

En cliquant sur « Suivant », un message d'erreur risque d'apparaître :

Assistant Nouveau partage

Indiquer le nom de partage

Sélectionner un profil  
Emplacement du partage  
**Nom de partage**  
Autres paramètres  
Autorisations  
Propriétés de gestion  
Quota  
Confirmation  
Résultats

Nom du partage : Partage

Description du partage :

Chemin d'accès local au partage : C:\Partage

Chemin d'accès distant au partage : \\EXAD\Partage

< Précédent Suivant > Créer Annuler

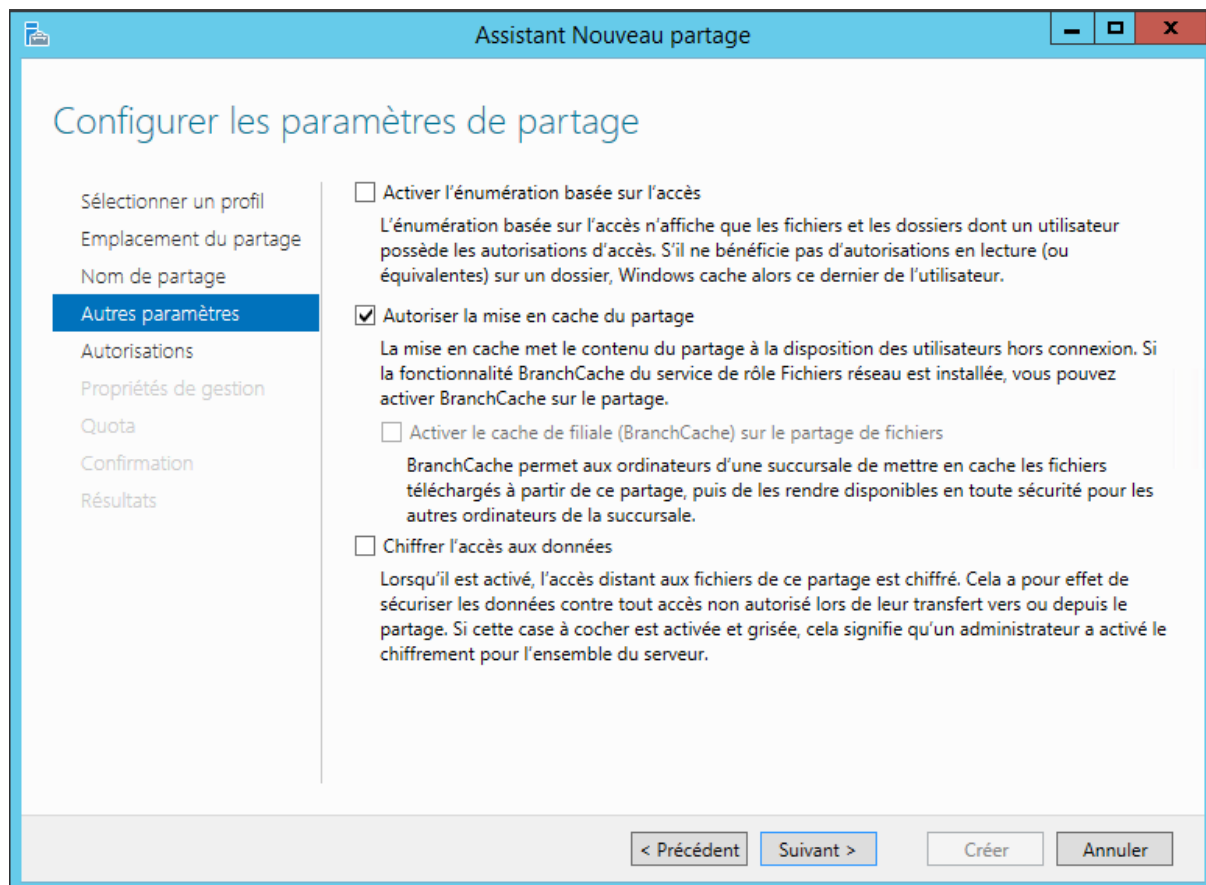
Assistant Nouveau partage

Le chemin d'accès local que vous avez entré n'existe pas. Cliquez sur OK pour créer ce répertoire ou cliquez sur Annuler pour sélectionner un autre chemin d'accès local.

OK Annuler

Il vous suffit de cliquer sur « Ok » pour que l'outil crée ce dossier partagé.

L'onglet « Autres Paramètres » est quant à lui consacré aux paramètres de secondes mains. Vous pouvez cliquer sur « Suivant » ou sélectionner au préalable les paramètres que vous souhaitez souscrire.



Maintenant arrive le plat de résistance ! La mise en place des autorisations. On peut interp